

casaterradesign

Die Schweizer Projektagentur
für namhafte Brands



CARE

Die Agentur.

Wir sind eine Projektagentur für das weite Feld des Interior Designs und arbeiten mit international namhaften Brands aus Dänemark, Schweden und Italien.

Bei der Auswahl der Kollektionen achten wir dabei darauf, dass die von uns angebotenen Brands selbst mit namhaften Architekten und Designern zusammenarbeiten und die Herstellung der Produkte höchsten Qualitätsstandards entspricht. Mit diesem breit aufgestellten Angebot sind wir in der Lage, unterschiedliche Segmente bedienen zu können und bieten Lösungen z.B. für die **Bereiche Care, Hospitality, Office, Education und High-Residential** Einrichtungen.

Wir unterstützen und begleiten Partner aus dem Möbelfachhandel, Leuchtenstudios, Interior-Designer, Architekten, Office-Planer und Gastroeinrichter in ihren Projekten bei der Budgeterstellung, Planung, Ausschreibungsbearbeitung, Bemusterungen, Mock-Ups und vielemehr.

Unser Standort in Erlen (TG) verfügt neben unseren Büros auch über 150m² Lagerfläche, der Showroom befindet sich in Amriswil, so dass wir schnell und effizient mit einer grossen Auswahl an Mustermöbeln und -leuchten auf Ihre Anfragen reagieren können.



LAMMHULTS



casaterradesign

NUURA



cantarutti

INNOVA



Objektpartner

Einsatz :

Contract

Segmente :

Care, Hospitality

Produkte :

Stühle, Sessel, Sofas, Tische und
Beistelltische

Materialien:

Massivholz, Furnier, Stoffe und Leder

USP :

Lagerprogramm: ca. 2-3 Wochen
Standardbestellung ca. 4-6 Wochen
Schwerlaststühle, Spezialstühle, Customize
Produktion, Oberflächenmaterialien

Link : <https://farstrup.de/>





 **FARSTRUP**
FURNITURE

Objekt Stühle
Objekt Tische

Objekt Stühle



Objekt Tische



Beistelltische





 **FARSTRUP**
FURNITURE

Ruhessessel



Funktionssessel



 **FARSTRUP**
FURNITURE

Wartegruppen
Schwerlaststühle







LAMMHULTS

Objektpartner

Einsatz :

Contract, Retail

Segmente :

Care, Hospitality, High-Residential,
Office, Public-Space

Produkte :

Office- und Objektstühle, Objekt- und
Konferenztische, Loungesessel und
-tische, Sofa, Sofa Modular,

Materialien :

Metall, Stoffe und Leder, Furnier

USP :

Lagerprogramm ab Lager S E
innerhalb von 2 Wochen lieferbar,
Standardbestellung ca. 6-8 Wochen
Lieferzeit

Link :

<https://www.youtube.com/watch?v=5vZYyJAIVm>





LAMMHULTS

Sofa Family



LAMMHULTS

Objektstühle





LAMMHULTS

Objekt Tische



LAMMHULTS

Accessoires



J

JONAS IHREBORN

Objektpartner

Einsatz :

Contract, Retail

Segmente :

Care, Hospitality, High-Residential,
Office, Public-Space

Produkte :

Tische, Loungesessel, Loungetische, Sofas, Sessel

Materialien :

Metall, Stoffe und Leder, Furnier

USP :

Lagerprogramm ab Lager S E
innerhalb von 2 Wochen lieferbar,
Standardbestellung ca. 6-8 Wochen
Lieferzeit

Link :

<https://www.youtube.com/watch?v=ns68F6xB8ZE>



J

JONAS IHREBORN

Sofa

Bedsofa

Sofa Modular



J

JONAS IHREBORN

Talk Family



**Wir bieten Customize Lösungen
in Breite und Höhe, sowie mit
Elektroversorgung an.**

cantarutti

Objektpartner



Einsatz :

Contract

Segmente :

Care, Hospitality, Office, Public-Space

Produkte :

Stühle, Sofas und Sessel, Tische und Beistelltische

Materialien :

Massivholz, Bugholz, Furnier, Stoffe und Leder

USP :

Stapelbarkeit, Standardbestellung ca. 4-6 Wochen
Lieferzeit

Link :

https://www.youtube.com/watch?v=NVF_87Fp-8s



cantarutti

Objekt Stühle





cantarutti

Sitzbänke



cantarutti

Lounge Sessel

Lounge Sofas



INNOVA

Objektpartner

Einsatz :

Contract, Retail

Segmente :

Care, Hospitality, Office, Public-Space

Produkte :

Stühle, Sofas und Sessel, Tische und Beistelltische

Materialien:

Massivholz, Furnier, Stoffe und Leder

USP :

Standardbestellung ca. 6 Wochen
Lieferzeit

Link :

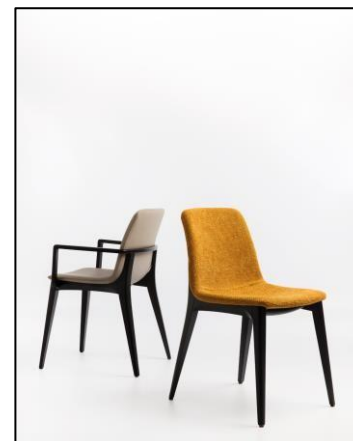
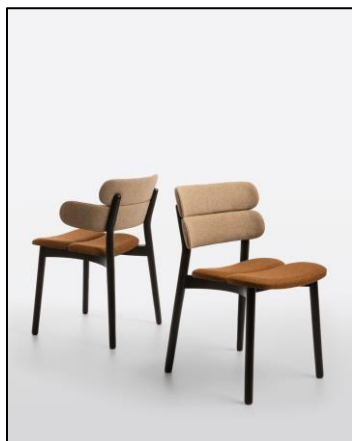
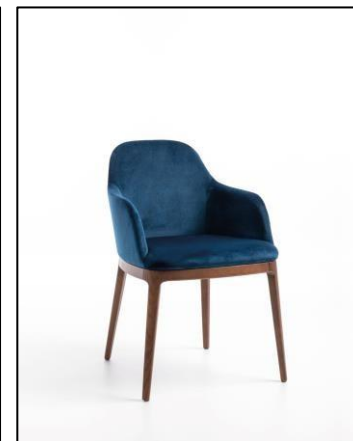
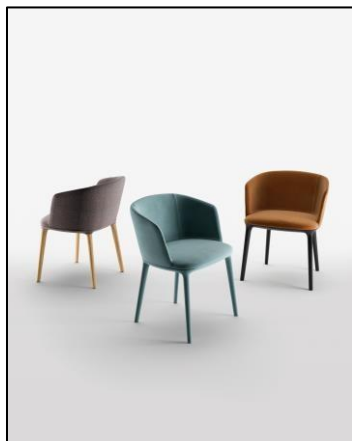
<https://vps.innovaimbottiti.com/>



casaterradesign

Casa TerraDesign GmbH, Hauptstrasse 15, 8586 Erlen- Eppishausen - Tel.:+41 71 558 08 06 - Mob.: +41 76 575 08 06 - mario.trinkle@casaterra.ch

CARE



INNOVA

Lounge Sessel
Low + High Sofa



casaterradesign

Casa TerraDesign GmbH, Hauptstrasse 15, 8586 Erlen- Eppishausen - Tel: +41 71 558 08 06 - Mob.: +41 76 575 08 06 - mario.trinkle@casaterra.ch

CARE



INNOVA
Lounge Family





WENDELBO

Objektpartner

Einsatz :

Contract, Retail

Segmente :

Care, Hospitality, Office, Public-Space

Produkte :

Stühle, Sofas und Sessel, Tische und Beistelltische

Materialien:

Massivholz, Furnier, Stoffe und Leder

USP :

Quickship 2 Wochen;
Standardbestellung ca. 10-12
Wochen Lieferzeit

Link :

<https://wendelbo.dk/>





WENDELBO

Objekt Stühle
Lounge Sessel
Lounge Sofas





WENDELBO

Das Nova Sofa ist von Lars Wendelbo speziell für grosse und älter Menschen entworfen worden.

Sitzhöhe 48 cm - Medium Polsterung

Sitztiefe: 880 mm (standard) / 830 mm (optional)

STRUKTURPOLSTERUNG

Hochelastisches Polyurethan mit variabler Dichte
Schaumstoff mit Dacron-Polsterung

SITZKISSEN

Hochelastisches Polyurethan mit variabler Dichte.
Schaumstoff mit 50/50 Federn und Kugel Obermaterial
aus daunendichtem, unterteiltem Batisttuch (Cambric)

RÜCKENKISSEN

50/50 Federn und Kugelfasern oben Daunendichtes, in
Kanäle unterteiltes Batisttuch (Cambric)

BEZUG

Wählen Sie zwischen fest und lose (gegen Aufpreis)

FÜSSE

Stainless steel

Aluminium

Black aluminium

Light oak

Black stained oak



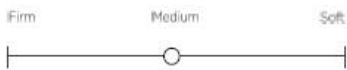


WENDELBO

Das Nova Sofa



Material description

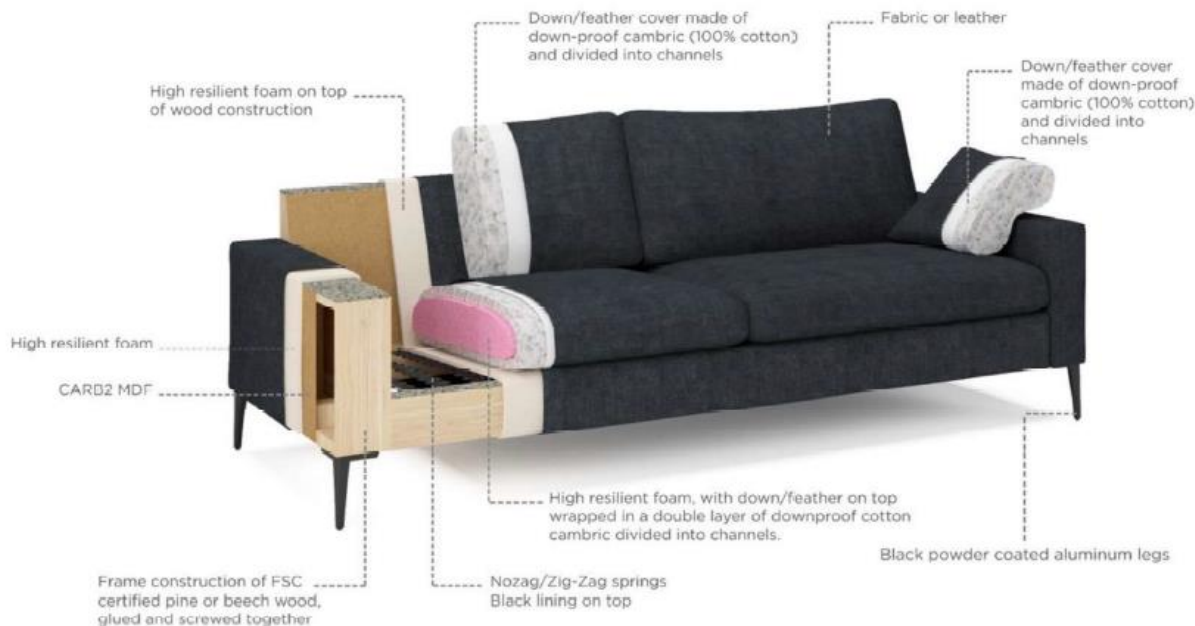


Seat height
480 mm

Testing standards
EN 16139

Recommended textiles

-  **Lava**
Semi-flat density
30.000 martindale
-  **Coast**
Medium density
30.000 martindale
-  **Tivoli**
Medium density
30.000 martindale



Budget Programm

Einsatz :

Contract, Retail

Segmente :

Care

Produkte :

Stühle, Tische

Materialien:

Massivholz, Furnier, Kunstleder

USP :

Standardbestellung ca. 6 Wochen



Budget Programm

Stuhl mit Massivholzgestell und hochwertig gepolstertem Sitz und Rücken

Die Sitzhöhe beträgt 48 cm

Massivholzgestell Buche

- Schwer entflammbar (B1) klarlackiert mit umweltfreundlichem Wasserlack
- Sitz und Rücken hochwertiges Vollpolster
- Rückenbügel mit Griffaussparung
- QC Gleiter Teflon
- Bis zu 5 Stühle stapelbar
- Federkern Einlage unter dem Schaumstoff
- Fußrollen vorne
- Nässeschutz



Budget Programm

Feststehender Holztisch mit runden Tischbeinen Ø 54 mm.

Feststehender Holztisch mit konischen Tischbeinen 55x55mm auf 40x40mm.

- Massivholzgestell Buche
- HPL-Tischplatte 30 mm, mit ABS-Kante 2 mm
- HPL-Tischplatte 30 mm, mit Buche-Furnier-Kante 2 mm
- HPL-Tischplatte 30 mm, mit gerundete Buche-Kante 6 mm
- Standardtischhöhe 75 cm
- klarlackiert mit umweltfreundlichem Wasserlack
- QC Gleiter Teflon oder Filz.



casaterradesign

Objektpartner

Einsatz :

Contract

Segmente :

Care, Hospitality, Office, Public-Space

Produkte :

Meetingtische, Stehtische und
Beistelltische, Bistrotische

Materialien:

Melamin, HPL, Furnier, Fenix, Lino

USP :

Standardbestellung ca. 6 Wochen

Link :

<https://casaterradesign.ch>



casaterradesign

Gastro Tische für jeden Einsatz



casaterradesign

Gastro Tische für jeden Einsatz



casaterradesign

Mobile Klapptische
Stehtische



REFERENZEN

Farstrup

Projekt:
Seniorenresidenz HH



REFERENZEN

Lammhults

Projekt:
Akademikliniken Stockholm



REFERENZEN

Lammhults

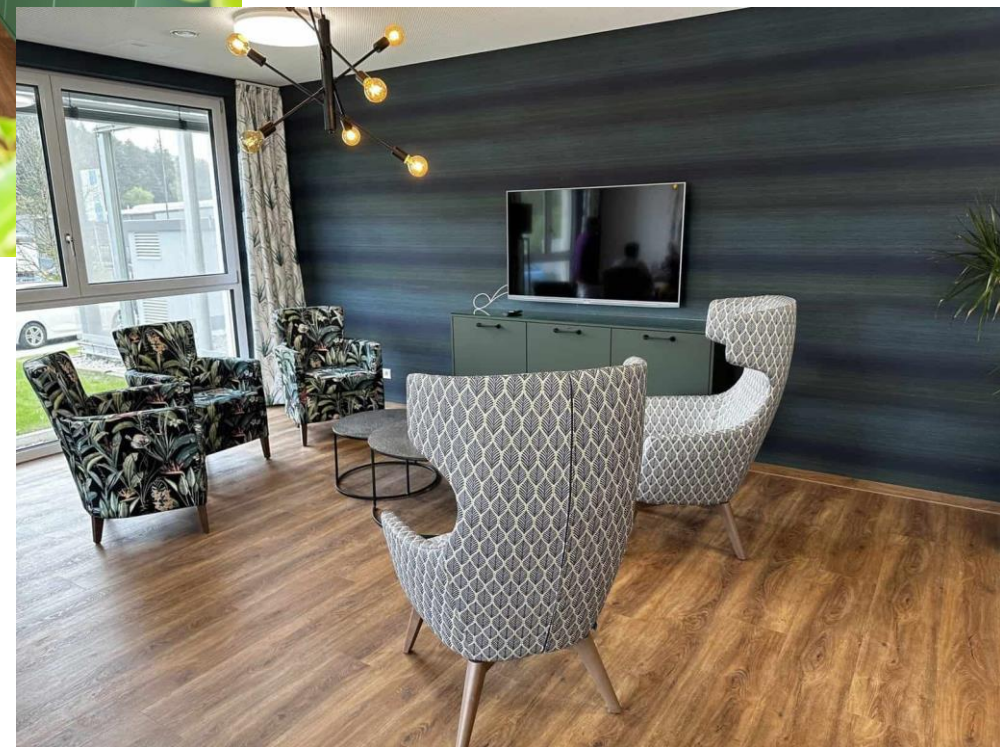
Projekt:
Restaurant Spital



REFERENZEN

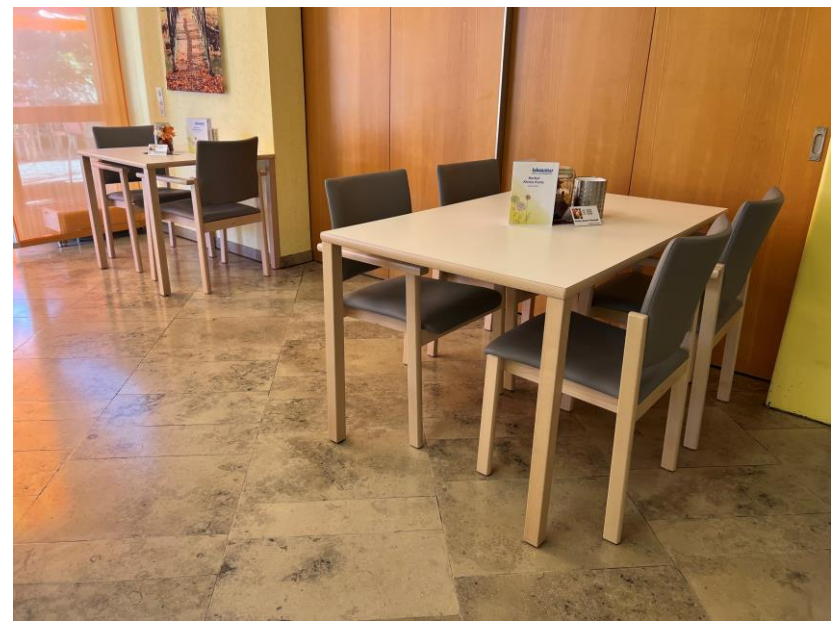
INNOVA

Projekt:
Seniorenresidenz



REFERENZEN

Projekt:
AZ Basel



PARTNER :

Dänemark

- Wendelbo Interiors A/S | DK-8240 Risskov | <https://wendelbo.dk>
- FDB Mobler A/S | DK-2620 Albertslund | <https://www.fdbmobler.dk>
- Nuura Lighting | DK-1265 København | <https://nuura.com/da>
- Farstrup | DK-5471 Søndersø | <https://farstrup.de/>

Schweden

- Lammhults AB | SE-363 45 Lammhult | <https://www.lammhults.se>
- Jonas Ihreborn AB | SE-331 42 Värnamo | <http://ihreborn.se/>

Italien

- Cantarutti srl. | IT-33040 Premariacco | <https://cantarutti.net>
- XAM srl. | IT-25071 Agnosine | <https://www.xam.it>
- VAGI srl. | IT-20813 Bovisio-Masciago | <https://www.vaghi.com>
- Innova srl. | IT-35011 Campodarsego PD | <https://innovaimbottiti.com>

Vielen Dank für Ihre Zeit.
Wir freuen uns, wenn Sie Ihr Projekt im
Care Segment mit uns gestalten möchten.

casaterradesign

Casa Terra Design GmbH
Hauptstrasse 15
CH - 8586 Erlen- Eppishausen

+41 (0)71 558 08 06

+41 (0)76 575 08 06

www.casaterradesign.ch

mario.trinkle@casaterra.ch